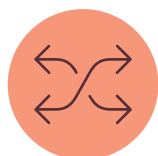


Nieuw! Praktijkspiegel met regionale spiegelinformatie

Naast de Praktijkspiegel van Vektis Intelligence waarmee u uw huisartsenpraktijk kunt vergelijken met het landelijke beeld, is er nu ook de Praktijkspiegel met regionale spiegelinformatie. Hiermee kunt u uw praktijk spiegelen aan praktijken die net als u deel uitmaken van dezelfde regio. Dit is waardevolle input om het gesprek aan te gaan met zorgverzekeraars en collega-huisartsen in uw regio.

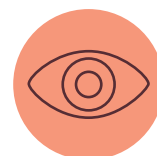
Waarom de Praktijkspiegels gebruiken?



Vergelijk uw huisartsenpraktijk met praktijken op regionaal en landelijk niveau.



Een compleet beeld van het zorggebruik van uw patiënten, overzichtelijk gepresenteerd.



Gratis sturingsinformatie en input voor gesprekken met zorgverzekeraars en collega-huisartsen.

Over Vektis

Vektis is hét business intelligence center voor de zorg. Vektis draagt bij aan goede zorg met slimme processen en heldere inzichten. U kent ons misschien wel van de AGB-code die u nodig heeft om te kunnen declareren. Van declaratiedata maken wij zorginzichten, voor huisartsen in de vorm van de Praktijkspiegels. Vanwege afscherming van concurrentiegevoelige informatie is uw eigen Praktijkspiegel alleen voor u toegankelijk.



Geïnspireerd en wilt u meer inzichten?

Dat kan! Vektis Intelligence biedt ook maatwerkoplossingen. Neem contact op met Tijs van Gorp, via 030-8008 341 of stuur een e-mail naar informatieverzoek@vektis.nl. Hij bespreekt de mogelijkheden graag met u. Daarnaast hebben we ook publieke zorginzichten. Kijk hiervoor op www.zorgprismapubliek.nl.

Hoe komt u bij uw Praktijkspiegels?

- Ga naar huisartsen.zorgprisma.nl.
- Klik op 'account aanmaken' als u nog niet eerder ingelogd heeft. Gebruik hierbij uw persoonlijke AGB-code.
- Klik op 'inloggen' om bij uw persoonlijke Praktijkspiegels te komen.
- Download en gebruik uw Praktijkspiegels (pdf).

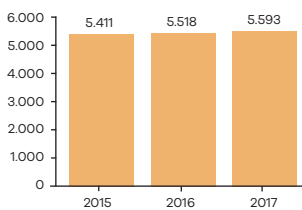
Wat vindt u in de Praktijkspiegels?

Beide Praktijkspiegels geven u inzicht in de geleverde zorg aan uw patiënten: cijfers, tabellen en grafieken over bijvoorbeeld medicijngebruik, bezoekfrequentie en behandeling door specialisten.

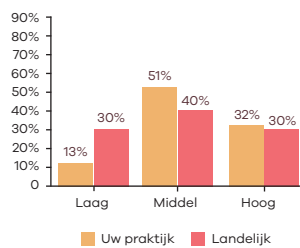
Hieronder ziet u een fictief voorbeeld met enkele zorginzichten die u in de Praktijkspiegels kunt vinden.

Patiëntenpopulatie

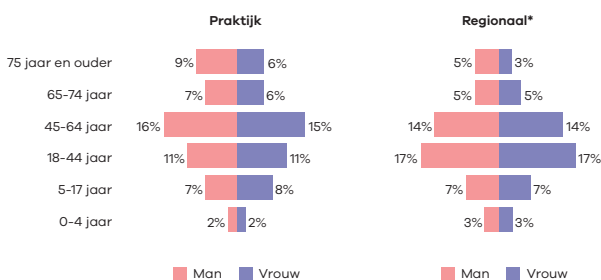
Aantal ingeschreven patiënten



Percentage ingeschreven patiënten naar inkomen op basis van postcode (2017)



Percentage ingeschreven patiënten naar leeftijd en geslacht (2017)



*Afhankelijk van welke Praktijkspiegel u bekijkt, wordt uw praktijk vergeleken met het regionaal of landelijk beeld.

Totale zorgkosten

Segment	Afwijking kosten praktijk ten opzichte van de verwachte kosten			Gemiddelde kosten per ingeschreven patiënt (laatst bekende jaar)
	2015	2016	2017	
Totaal	-2%	-6%		€ 1.560 (Uw praktijk) € 1.720 (Verwacht voor uw patiëntenpopulatie)
Huisartsenzorg	4%	2%	8%	€ 183 (Uw praktijk) € 170 (Verwacht voor uw patiëntenpopulatie)
Extramurale farmaceutische zorg	3%	3%	3%	€ 224 (Uw praktijk) € 231 (Verwacht voor uw patiëntenpopulatie)
Fysiotherapie (basisverzekering)	25%	17%	14%	€ 32 (Uw praktijk) € 28 (Verwacht voor uw patiëntenpopulatie)
Wijkverpleging		5%	20%	€ 157 (Uw praktijk) € 131 (Verwacht voor uw patiëntenpopulatie)
Geestelijke gezondheidszorg (incl. POH-ggz)	-4%	-5%		€ 60 (Uw praktijk) € 76 (Verwacht voor uw patiëntenpopulatie)
Medisch-specialistische zorg	-8%	-14%		€ 719 (Uw praktijk) € 819 (Verwacht voor uw patiëntenpopulatie)
Eerstelijns-diagnostiek	-2%	-3%		€ 36 (Uw praktijk) € 39 (Verwacht voor uw patiëntenpopulatie)
Overig	-1%	-4%		€ 190 (Uw praktijk) € 205 (Verwacht voor uw patiëntenpopulatie)